

## Presseinformation

# Erfolgreiche Generalsanierung der Start- und Landebahn am City Airport Mannheim

Mannheim, 05. Januar 2026 - Der PORR Verkehrswegebau Großprojekte hat in Zusammenarbeit mit der Münsteraner Niederlassung des PORR Verkehrswegebaus die umfassende Sanierung der Start- und Landebahn am City Airport Mannheim termingerecht abgeschlossen. Auftraggeber war die Rhein Neckar Flugplatz GmbH, die höchste Ansprüche an Qualität, Termintreue und minimale Betriebsunterbrechungen stellte. Der Bauzeitraum erstreckte sich auf nur zwei Wochen, vom 16. bis 29. Oktober 2025.

Im Rahmen des Projekts wurden rund 44.000 Quadratmeter Asphalt mehrlagig eingebaut und ebenso große Flächen zementverfestigt. Hinzu kamen 35.000 m<sup>3</sup> Erdbewegungen, 2.500 m Kanalbau, 15.000 m Kabelschutzrohre sowie 5.000 m Markierungen. Die Arbeiten erfolgten unter extrem engen Zeitfenstern, da der Flugbetrieb nur minimal beeinträchtigt werden durfte. Dies erforderte eine präzise Taktung aller Gewerke, zuverlässige Logistik und höchste Materialverfügbarkeit. Zudem mussten strenge technische Regelwerke wie ZTV Beton-StB und die FGSV-Merkblätter für Flugbetriebsflächen eingehalten werden.

Die Koordination sicherheitsrelevanter Abläufe im sensiblen Flughafenbereich, Witterungseinflüsse sowie die Gewährleistung absoluter Qualität und Ebenheit stellten besondere Anforderungen an das Team des PORR Verkehrswegebaus. Ein umweltschonender Ansatz wurde durch die Wiederverwendung des vorhandenen Materials erreicht: Die bestehende Asphaltbefestigung wurde vor Ort aufgebrochen, mit Zement verfestigt und als neuer Unterbau genutzt - dies reduzierte Transportwege und nahezu alle Entsorgungsmengen.

Ein weiterer Erfolgsfaktor war der Einsatz des digitalen Projektsteuerungsinstruments Smart Site One (SSO). Dieses Tool ermöglicht die präzise Steuerung aller Asphaltprozesse in Echtzeit - von der Mischgutlogistik über Temperaturkontrolle bis zur lückenlosen Dokumentation. Durch die Echtzeitdaten zu Liefermengen, Temperaturen und Walzzügen konnten Abläufe optimal abgestimmt, Stillstandzeiten reduziert und die Einbauqualität zuverlässig sichergestellt werden.

Mit hoher Kompetenz in der Sanierung von Start- und Landebahnen, einem durchdachten Termin- und Logistikkonzept sowie transparenter, partnerschaftlicher Zusammenarbeit setzte das Team des PORR Verkehrswegebaus neue Maßstäbe in Qualität und Prozesssicherheit.

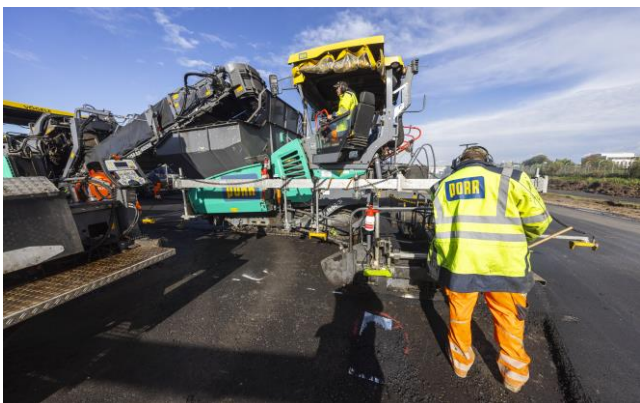
## Fotos:



*Die Start- und Landebahn des City Airport Mannheim wurde in nur zwei Wochen generalsaniert. © PORR*



*Präzision unter Zeitdruck: Eng getaktete Abläufe und zuverlässige Logistik sichern den reibungslosen Flugbetrieb während der Sanierung. © PORR*



*44.000 m<sup>2</sup> Asphalt wurden eingebaut und komplexe Arbeiten unter strengsten Sicherheitsauflagen umgesetzt. © PORR*



Die Presseinformation inklusive hochauflösendem Bildmaterial steht Ihnen in [unserem Pressebereich](#) zum Download zur Verfügung. In unserem [Pressekit](#) finden Sie allgemeine Informationen zur PORR GmbH & Co. KGaA sowie Logos und allgemeines Bildmaterial.

## Über die PORR GmbH & Co. KGaA

Die PORR GmbH & Co. KGaA in Deutschland ist Teil der börsennotierten PORR AG und beschäftigt mehr als 3.000 Mitarbeiterinnen und Mitarbeiter. Sie plant und baut als Technologieführerin mit eigenen Expertenteams anspruchsvolle, individuelle Kundenwünsche - sicher und wirtschaftlich. Mit umfangreichem Know-how realisiert sie maßgeschneiderte Lösungen. Ihr Angebotsportfolio reicht von der Generalplanung bis zur schlüsselfertigen Umsetzung. Mit der Strategie „Green and Lean“ forciert sie klimaneutrale Bauprojekte, smarte Technologien und Partnership-Modelle für eine ganzheitliche Zusammenarbeit. Mit modernen Methoden und Technologien, wie Building Information Modelling (BIM) und LEAN Management, sichert sie eine wirtschaftliche und sichere Realisierung der Bauvorhaben. Die PORR ist in Deutschland in den Bereichen Data Center, Government Services, Hochbau, Industriebau, Ingenieurbau, mineralische Rohstoffe, Spezialtiefbau, Tunnelbau, der Umwelttechnik sowie dem Verkehrswegebau aktiv.

## Für Rückfragen kontaktieren Sie bitte:

### ***Sarah Render***

Unternehmenskommunikation  
PORR GmbH & Co. KGaA  
T +49 89 71001-475  
[presse@porr.de](mailto:presse@porr.de)

### ***Udo Pauly***

Leiter Unternehmenskommunikation  
PORR GmbH & Co. KGaA  
+49 89 71001-213  
[presse@porr.de](mailto:presse@porr.de)

*Sollte es zu einer Veröffentlichung kommen, freuen wir uns über ein Belegexemplar an [presse@porr.de](mailto:presse@porr.de).*